

# BlueCasco®: bewezen comfortabel



## Meten is weten

BlueCasco® is dé oplossing voor energieneutrale, comfortabele woningen met lagere woonlasten en een gegarandeerde kwaliteit. Wilt u met eigen ogen zien hoe BlueCasco werkt? Dat kan in de BlueCasco-modelwoning. Dit is een twee-onder-een-kap woning, waarvan een helft volledig is afgebouwd. In de andere helft, het BlueCasco® Experience Centre, worden de componenten die het concept uniek maken tot in detail uitgelicht, waardoor helder inzicht wordt verschaft in de technische oplossingen.

De Technische Universiteit Eindhoven monitort gedurende enkele jaren de BlueCasco-modelwoning, zodat de werkelijke prestaties zichtbaar worden en het concept aan de hand van de voortdurende metingen kan worden doorontwikkeld (*de actuele metingen vindt u op de achterzijde*). Het is de enige woning in Nederland die op deze manier jarenlang wordt getest.

## Meer weten?

U kunt de modelwoning en het Experience Centre bezoeken. Neem daarvoor contact met ons op via [info@bluecasco.nl](mailto:info@bluecasco.nl) of bel voor het maken van een afspraak: **088-274 09 99**.

Wilt u meer weten over BlueCasco en de voordelen van dit unieke concept voor uw organisatie? Kijk op [www.bluecasco.nl](http://www.bluecasco.nl).



Vaartweg 131a  
8243 PD Lelystad  
Telefoon 088-274 09 99  
[www.bluecasco.nl](http://www.bluecasco.nl)

# BlueCasco® modelwoning levert uitstekende prestatie tijdens hete zomer 2013

**Ir. Cor Pernot, Projectleider**

**Technische Universiteit Eindhoven:**

'Tijdens de hete dagen van de zomer 2013 heeft de BlueCasco-woning goed gepresteerd. Bij buitentemperaturen van 35°C bleef het aan de zuidzijde van de woonkamer beneden 25°C en aan de noordzijde (keuken) niet meer dan 24°C. Op de slaapkamers bleef de temperatuur onder de 25°C.

De figuren hiernaast laten dat duidelijk zien, hier staat de meting van de eerste week in augustus weergegeven. De rode lijnen betreffen de binnenlucht en de groene lijnen betreffen de buitenlucht.'

Als we de situatie over een heel jaar bekijken dan zien we eveneens dat de prestatie van de BlueCasco-woning prima is. In de onderste tabel staat het percentage van de tijd waarvoor geldt dat de comforttemperatuur voor de vertrekken keuken, woonkamer en slaapkamer Zuid/West tussen 20 en 25°C ligt. Dit is de onder- respectievelijk bovengrens van het comfortgebied. De periode loopt van 1 september 2012 tot 1 september 2013.

**TU/e** Technische Universiteit Eindhoven  
University of Technology

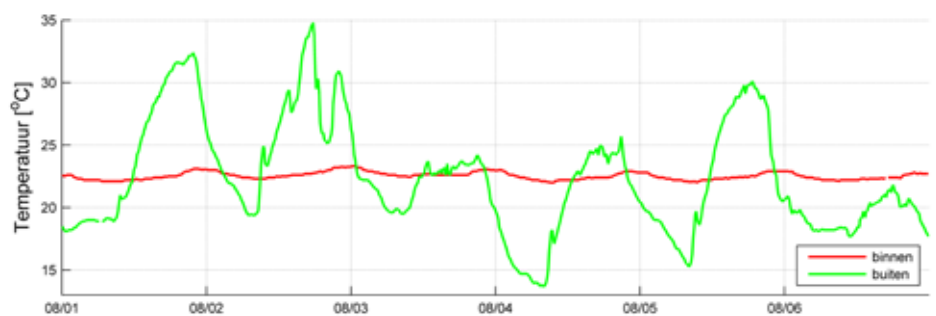
Woonkamer - BlueCasco (24/24)

01-Aug-2013 - 07-Aug-2013



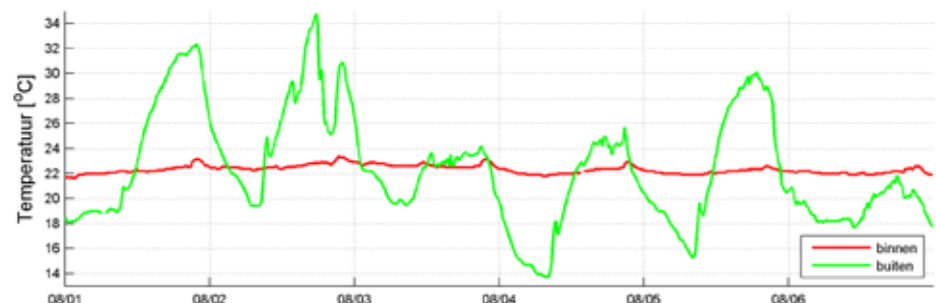
Keuken - BlueCasco (24/24)

01-Aug-2013 - 07-Aug-2013



Slaapkamer Zuid/West - BlueCasco (24/24)

01-Aug-2013 - 07-Aug-2013



	herfst	winter	lente	zomer	totaal
woonkamer	93	91	97	100	95
keuken	98	100	100	100	99
slaapkamer Z/W	98	100	100	100	98

Periode 1 september 2012 tot 1 september 2013.

Percentage van de tijd waarvoor geldt dat de comforttemperatuur tussen de 20 en 25°C ligt.